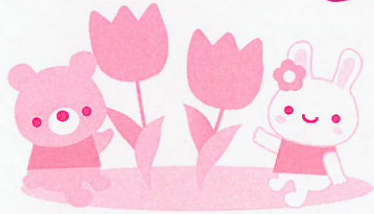


みんなで子育て 支えあえたらいいね

ファミサポだより



No.30号
平成31年3月
発行

11/23(金)
～全体交流会にて～
会場：総合福祉センター

みんなで
はい!ポーズ♪



サブリーダーさんには、企画や準備の
段階から参加していただきました!

(左上より)

三好さん、林さん、遊間さん、門馬さん、
(大谷) (上尾東) (上尾東) (上平)

佐藤さん、竹内さん
(大石) (上尾南)



あげおファミリー・サポート・センター会報



～提供会員講習会の様子～

10月31日(水) 第5 課程



「体の発達と病気」 講師：上尾キッズクリニック 竹下 和秀 医師



上尾キッズクリニックの竹下和秀先生の講義を行いました。援助中に起こり得る子どもの病気の対応について、分かりやすくお話をいただきました。医療の知識を知ることによって不安が払拭でき、安心して援助が出来ることを学びました。



「援助中のリスク・トラブル」についてグループワークで話し合いました

【テーマ】子どもの体調不調(発熱)

依頼会員(母親)が子どもを提供会員宅へ連れて来た。子どもを見ると具合が悪そうに見える。依頼会員は出勤前で忙しそうで、急いで預けて行こうとする。ここで、提供会員は、どんな対応をすればいいか？



スキルアップ参加の方からの経験に基づく意見を参考に、受講生も真剣にディスカッションしました。



【対応策】こんな時どうしたらいいの？

- ※上尾市は病児に対する援助は不可であることを、依頼・提供会員が理解していることが重要。
- ※最も優先されるのは子どもの安全であることを、依頼・提供会員が理解することが大切。
- ※発熱していたら、援助出来ないことを依頼会員にはっきり伝え、援助はキャンセルする。
- ※発熱や具体的な症状がなければ援助は可。万が一の時に備え、当日すぐに連絡できるよう双方で相談しておく。



11/23(金) 全体交流会

11:00～13:30

少し早い
クリスマス気分…



マリービスケットを牛乳に浸して
ホイップクリームをサンド
冷蔵庫で3時間冷やすだけ!



プラ板に絵を書いて裏側
に色を塗ってトースター
で焼いたら世界でたった
ひとつのストラップの
できあがり



カップに入れたら
小さなお子さんでも
パパでも作れます♪



子どもも
大人も
楽しそう～

「サンタ あげて」
「雪だるま あげて」
「サンタ さげない!」



みんなで揃って
“いただきます～あ”



クリスマスソングやトトロ
きれいな音色にうっとり♪
一緒に歌ったり、
マラカスを
鳴らしたり…



オカリナの演奏も
演出も超一流です!!

アンケートより

～依頼会員さんより～

いたれりつくせりの、素晴らしい時間を過ごさせていただきました。提供会員さんもよく子どものことを気にかけてくださり、安心しました。来年も参加させてください!

～提供会員さんより～

童心にかえり、子どもたちと一緒に、とても楽しい一日でした。

サブリーダーさんと9名の提供会員さんがうどん作りやグループのお世話係として、お手伝いしてくれました。

♥本当にありがとうございました♥
(スタッフ一同)



※ホームページもご覧ください!

会員の皆様へ お知らせとお願い

卒業に伴う退会について

下のお子さんが小学校を卒業すると自動的に退会となります。

上のお子さんが小学校を卒業する場合は、会員登録は継続となります。

会員登録の継続について

この会報の受領を持って、来年度の会員登録を継続したこととみなします。

退会を希望される方は、センターまでご連絡ください。

援助中の事故について

援助中、事故があった場合には必ずセンターにも連絡してください。

特に、入院を伴うような大きな事故は発生から24時間以内に上尾市に届け出る必要があります。

センター開所時間以外の場合は、平日夜9時までは総合福祉センターまで、それ以降は市役所代表番号（警備員が対応）までご連絡ください。

詳しくはセンターまでお問い合わせください。



平成31年度 提供会員講習会日程



カリキュラム	内容	日時（予定）
第1課程	心の発達、子どもの遊び(乳幼児)、保育サービス	6/13(木)、9/13(金)、1/29(水)
第2課程	子どもの栄養、世話、遊び(学童)	6/21(金)、9/30(月)、2/6(木)
第3課程	身体の発達と病気、救命救急(AED)	12/13(金)
第4課程	①調理実習 ②障がい児の理解	①10/11(金)午前 ②8/28(水)午後
第5課程	子どもの病気、ファミサポ活動事例	10/23(水)

※実施会場や日時の詳細については、事前にお問い合わせください。

地区別登録会員数

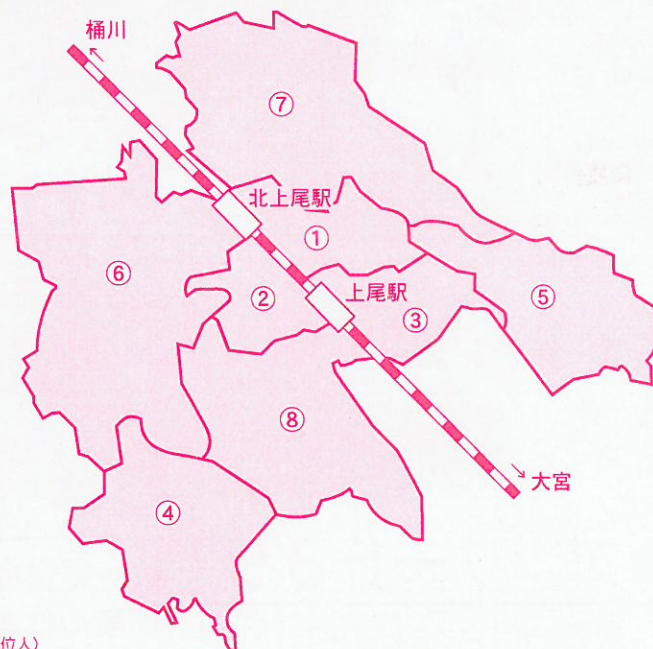
平成31年1月末現在
会員登録数1,123人

<主な活動>

- ♪子どもの習い事の送迎
- ♪放課後児童クラブの迎え
- ♪保育所・幼稚園の迎え

	依頼会員	提供会員	両方会員
① 上尾東	117	24	7
② 上尾西	70	20	4
③ 上尾南	102	29	5
④ 平方	18	7	2
⑤ 原市	129	36	8
⑥ 大石	171	81	12
⑦ 上平	102	36	5
⑧ 大谷	95	32	9
その他	2	0	0
合計	806	265	52

(単位人)



発行：あげおファミリー・サポート・センター

上尾市大字平塚724番地（上尾市社会福祉協議会内）

TEL 048-777-0941（直通） 070-5077-0561（携帯）

FAX 048-772-8647 E-mail: ageo-sh4@mb.jnc.ne.jp

